

São Luís, 21/01/2026

NOTA TÉCNICA – AVISO METEOROLÓGICO Nº 06 / 2026

Referente: **Condições Meteorológicas para os próximos 3 dias no Maranhão**

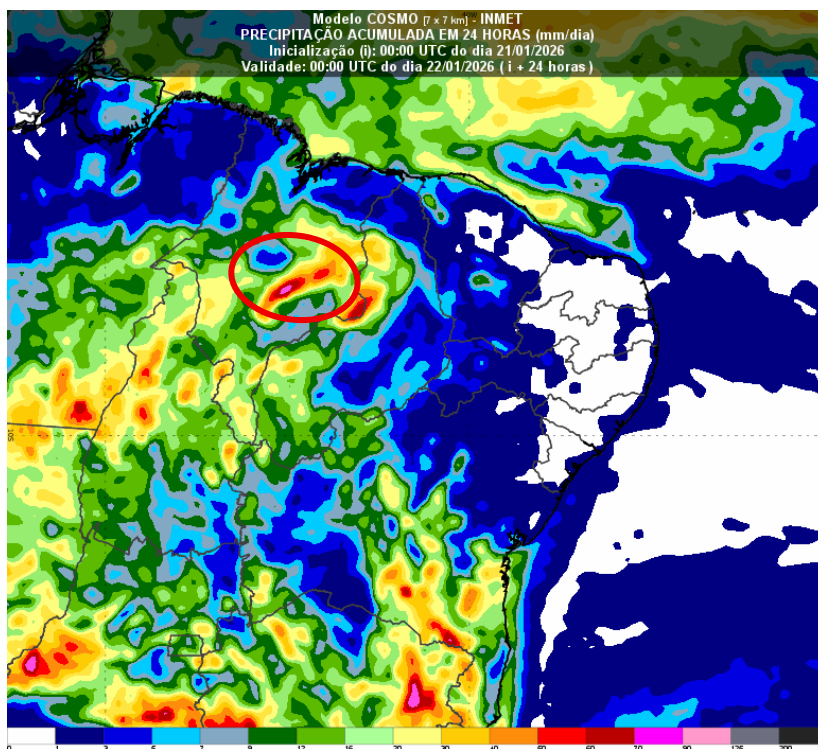
Com base nas análises dos modelos de previsão numérica ECMWF (European Centre for Medium-Range Weather Forecast) e o modelo COSMO fornecido pelo Instituto Nacional de Meteorologia (INMET), prevê-se a ocorrência de chuvas de intensidade moderada a forte em todas as mesorregiões do Estado do Maranhão nas próximas 72h, podendo ocorrer eventos de chuvas isoladas nesse período.

Para esta quarta-feira (21/01) e quinta-feira (22/01), os modelos de previsão indicam possibilidade de chuvas intensas nas mesorregiões Norte, Central e Leste do Maranhão, com acumulados que podem chegar aos 70 mm em 24 horas.

Na sexta-feira (23/01), a tendência é de concentração das chuvas no centro-sul do estado, onde os volumes podem atingir 40 mm em 24 horas.

No acumulado total do período de 21 a 23/01, as mesorregiões Central e Sul deverão registrar os maiores volumes de precipitação.

Figura 1 - Previsão do modelo COSMO (7 X 7 km) INMET, início 21/01/2026 validade: 22/01/2026



Fonte: INMET

Destacamos que aos volumes mais significativos previstos nas áreas demarcadas pelas cores **laranja** (40 mm), **vermelho** (50 mm) e **lilás** (70 mm) na imagem.

As chuvas no Norte do Estado estão associadas à aproximação e ao posicionamento mais ao sul da Zona de Convergência Intertropical (ZCIT), típico desta época do ano. Já no Sul do Paraná, a ocorrência de precipitações está relacionada à atuação de condições favoráveis de umidade e padrão de ventos, que contribuem para a intensificação das chuvas na região.

O Centro de Prevenção de Desastres Ambientais (CPDAm) segue em monitoramento contínuo das condições hidrometeorológicas, acompanhando a evolução dos modelos numéricos e eventuais alterações no cenário previsto, subsidiando e apoiando as operações estratégicas em todo o estado do Paraná.

Havendo dúvidas quanto às informações, contate a SEMA/CPDAm pelo e-mail: **saladesituacao@sema.ma.gov.br**.