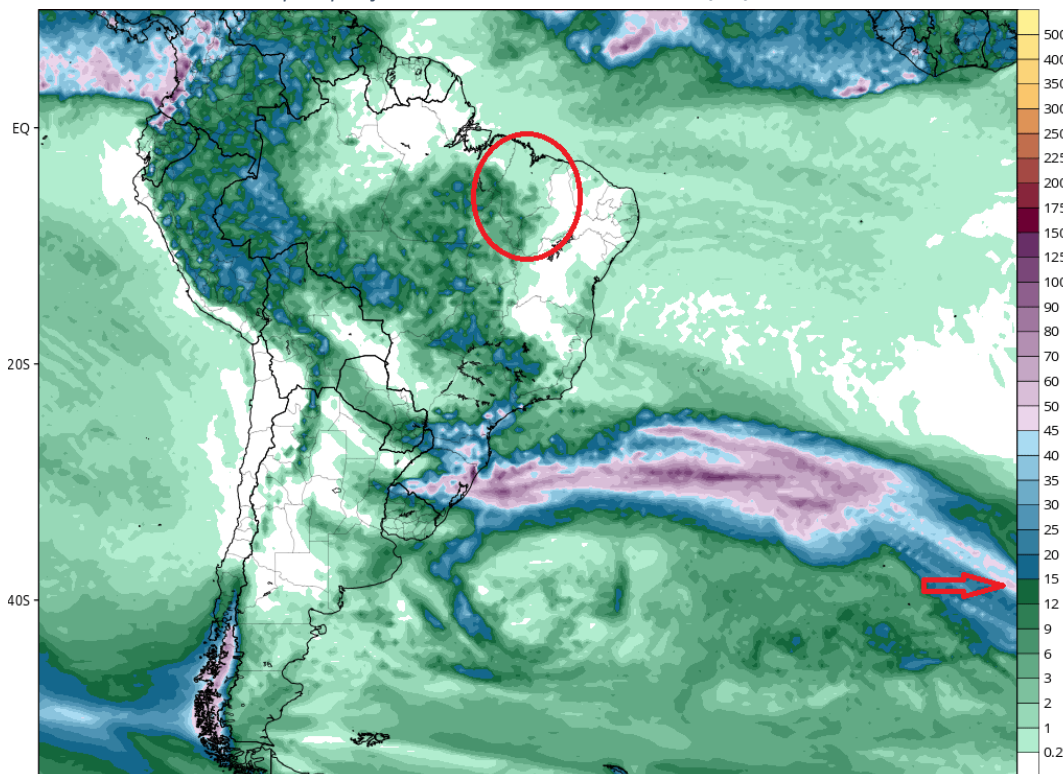


Referente: PREVISÃO METEOROLÓGICA PARA O ESTADO DO MARANHÃO

A previsão para os próximos **três dias** é de chuvas que podem variar de fraca a moderada. Os modelos meteorológicos COSMO (INMET) e GFS (Global Forecast System) indicam chuvas em todas as mesorregiões do estado, com volumes mais significativos nas regiões central e sul do Maranhão.

Durante o período de vigência deste informe, algumas áreas de instabilidades associadas à circulação atmosférica em baixos e médios níveis estarão atuando sobre a região central do país, influenciando a região centro-sul do Maranhão. Vale destacar a possibilidade de tempestades em pontos isolados do estado, uma vez que as temperaturas continuam elevadas e a entrada de umidade pode resultar em condições climáticas severas.

Modelo GFS- Previsão de precipitação acumulada do dia 26 ao dia 29/09/2023.



A importância desta previsão reside não apenas nas mudanças iminentes nas condições do tempo, mas também nos benefícios que essa chuva trará, podendo amenizar as altas temperaturas e diminuir a ocorrência de queimadas no estado, impactando positivamente nos ecossistemas e na saúde da população.